

VOLVO
V70

VOLVO

New Volvo Estate

V70

V70 2.5

V70 2.5 20V

V70 2.5T

V70 T-5



あなたのライフスタイルを乗せて、
新しい道へ。
ニュースタイリングエステート、
ボルボV70、誕生。

都市をスタイリッシュに。そして、自然のなかをアクティブに。自分らしさを表現するのにふさわしいライフスタイルカー、ボルボのエステート。その洗練されたスタイリングと卓越したドライバビリティで、世界中から大きな賞賛を集めてきた、850エステート。いまその際立つポテンシャルはそのままに、ひとときスポーツで鮮やかな印象をそえて、ボルボV70シリーズ、誕生。Vラインが際立つフロントデザイン。Versatility〈多才・多目的性〉のイニシャルを冠し、あなたとあなたの家族のライフスタイルを、もっとスタイリッシュに、もっとパーソナルに演出します。高性能と環境適合性を高いレベルで融合させたニュージェネレーション・エンジンプログラム。優れた走行安定性と快適な乗り心地を両立させる“デルタ・リンク”リアサスペンション。世界に先駆けて市販車に採用されたサイド・エアバッグ「SIPSバッグ」を初めとする卓越したボルボ・セーフティ。インプレッシブなエクステリアと、スカンジナビアンテイストをエレガントに表現したインテリアが、ニュースタイリングエステート・ボルボV70の世界。本物のエステートライフを培ってきたボルボが贈る、最新のダイナミック・エステートです。



●フォグランプは、オプションとなります。
●写真の仕様は、日本仕様とは異なる場合があります。

ONとOFF、ふたつの時間を自由に乗りこなす。
デュアルライフがより个性的に、ボルボ V70。



V70 Series

SIPS

SIPS BAG

Airbag for Driver

Anti-lock Braking System

Seat Belt Tensioners

DELTA-LINK Rear Suspension

Integrated Child Cushion

●フォグランプは、オプションとなります。

●写真の仕様が、日本仕様とは異なる場合があります。

V70 T-5

その走り、そのスタイリング。
インプレッシブエステート、ボルボ V70。



V70 Series

SIPS

SIPS BAG

Airbag for Driver

Anti-lock Braking System

Seat Belt Tensioners

DELTA-LINK Rear Suspension

Integrated Child Cushion

V70 2.5T

COMFORTABLE & ROOMY INTERIOR

理想のドライビング環境へ。
北欧のデザインコンセプトが生きる
ニューインテリア。



“Spacious Interior & Compact Exterior”、V70のスタイリッシュなボディの中に施されたのは、卓越のパッケージングです。2,500c.c.クラスを超えた広々と伸びやかな室内空間。さらに、安全性を追求し、人間工学に基づいて創り出された操作性に優れた快適なドライビング環境は、整形外科医も参加して設計された長距離ドライブにも疲労を感じさせないシートとあいまって、ストレスフリーの深い安心感に包まれたドライビングを提供します。そして空間をテイスティに彩るのは、クラフトマンシップが生きる上質感のあるウッドパネルをはじめ、厳選された素材のみをひとつひとつ丁寧に仕上げた、しっかりとした造り込みのインテリア。そこには、感性と機能性を見事に調和させる、北欧のデザインコンセプトが生かされています。そしてまた、リアシートのセンターには、子供専用チャイルド・セーフティ・クッションも。すべてに乗る人の快適性と安全性が優先される、上質な室内空間。ここにもボルボの伝統が息づいています。



ボルボ・セーフティ



シートヒーター(フロントシート)
北欧ならではの装備。クッション部とバックレスト部にはヒーターが装備されており、心地よい快適なシート暖房を提供します。



インテグレートド・チャイルド・クッション
リアシートのアームレストを活用。大人サイズのシートベルトを子供の小さな体にフィットさせます。



ヘッドレスト
その優れた安全性から高い評価を得るボルボの固定式ヘッドレスト。1975年の採用以来、着実な改良を施し続けています。

スキャンナビアンデザイン、それは『人間最優先』の設計思想。
ボルボの快適性はここから生まれます。



EQUIPMENT



チルト/テレスコピック機構付ステアリング
ベストなドライビングポジションのために前後および上下調節が可能な、本革巻きのステアリングホイールです。



CDオートチェンジャー
6連奏CDオートチェンジャーユニット。透明度の高い高音質デジタルサウンドが楽しめます。



ECC*
外部の気象環境にかかわらず、お望みの車室内温度を保つ、電子制御フルオートマチック・エアコンディショナーです。
*ECC=電気リカル・クライメットコントロール



クルーズコントロール&トリップコンピュータ
ワンタッチで巡航速度を設定できるクルーズコントロール。トリップコンピュータは、時刻、平均速度、燃費、外気温を瞬時に表示します。



RTI(ロードトラフィックインフォメーションシステム)
ボルボが独自に開発したFM多重VICS受信機能内蔵のナビゲーションシステム。現在地と交通情報を把握し、あらかじめプログラムされた目的地に最適なルートを表示(レベル3)。ボイスメッセージが進路を指示します。
*右ハンドル仕様車のみメーカーオプション

■車種別装備設定一覧表

	V70 2.5	V70 2.5 20V	V70 2.5 T	V70 T-5
チルト/テレスコピック機構付ステアリング	●	●	●	●
CDオートチェンジャー	—	—	—	●
ECC	OP	●	●	●
クルーズコントロール	OP	OP	●	●
トリップコンピュータ	OP	OP	●	●
RTI(ロードトラフィックインフォメーションシステム)	OP	OP	OP	OP

●は標準装備 / OPはメーカーオプション設定



一台のクルマと巡り合うことで、
人生の輝きが、
ほんの少し増すことがあります。
シートに身をゆだね、
ステアリングを握るとき、
気持ちがリラックスしている自分に気づく。
そして、いままでよりも心なしか
アクティブに過ごすことの多くなった休日に、
心からリフレッシュされている自分を見つける。
そんな素敵な毎日と出会うために、
スポーティエステート
VOLVO V70。



●写真の仕様は、日本仕様とは異なる場合があります。



多才なユーティリティが、
多彩なライフスタイルを演出します。

5名乗車で750ℓ*、リアシート収納時には最大1,580ℓ*のラゲッジスペースを確保。前方にフラットに倒すことが可能な助手席や、分割可倒式リアシートバックなどにより、用途に応じたスペースプログラムを誇ります。長いものから四角いものまでV70は多彩に応えます。*DIN測定値に基づきます。



テールゲート開放時、約77cmの高さを確保した、広い開口部。ガスダンパーをルーフに内蔵したこともボルボならではの工夫です。



リア左右のヘッドレストは折りたたみ式となっており、リアシートをすべて倒す場合でもヘッドレストを取りはずす必要がありません。



耐久性に優れたナイロン製のカーゴネットは、乗員室と荷室を分離させ、万一の荷崩れの際にも荷物が車室に侵入するのを防ぎます。

*フロントシート後ろおよび、リアシート後ろに設置が可能です。

V70 2.5 20V

- フォグランプは、オプションとなります。
- 写真の仕様は、日本仕様とは異なる場合があります。

HIGH PERFORMANCE DRIVE LINE

力強く、よりしなやかに。
新開発エンジンをラインナップして、
走りのステージを拓げます。



ダイナミックに、エキサイティングに。世界中で称賛された850のコンセプトをそのままに、V70は、快適性を損なうことなく、思いのままに操縦する愉しさを堪能できる優れたパフォーマンスを実現しています。コンパクト、高性能、高効率そして環境適合性までも高次元でバランスさせたニュージェネレーション・エンジンプログラム。そして、ボルボ独自の“デルタ・リンク”リアサスペンションや高剛性シャシーなど、より高いダイナミック・セーフティ性能と、先進のクラッシュ・セーフティ性能に支えられたドライビング・パフォーマンスを誇る、ボルボV70。新世代を語る総合性能が、ドライバーズ・スピリットをかきたてます。

Torqueful & Clean

すべての性能を高次元でバランスさせたボルボV70は、オールアルミニウム製DOHC直列5気筒エンジンを採用。直列型エンジンの横置きレイアウトは、クランプゾーンを大きく取ることができ、フロントクラッシュに対する安全性向上にも貢献。さらに排気側を進行方向後側に配置することで、触媒効率を最大限に引き出します。この環境への負荷を軽減させたニュージェネレーション・エンジンプログラムはすべて、世界で最も厳しい規制のひとつとされている日本の排出ガス規制値の50%以下を余裕を持ってクリアしています。



Performance

DOHC 20 Valve Turbo / DOHC 20 Valve Comfort Turbo / DOHC 20 Valve / DOHC 10 Valve

よりスムーズに、よりダイナミックに。ボルボ先進のパワースース。

高出力でありながら、コンパクト・高効率を達成した、オールアルミニウム製DOHC直列5気筒エンジン。

これからの車にふさわしいエンジンは、快適性を損なわずに高効率で優れたドライビング・パフォーマンスを達成するものでなくてはなりません。ボルボが開発したオールアルミニウム製DOHC直列5気筒エンジンは、6気筒エンジンの持つスムーズさと、4気筒エンジンのもつ軽量・コンパクトさを見事に両立させています。エンジンバリエーションは全部で4タイプ。特に中低速回転域で高いトルクを発生させることを主眼とし、①実用性に優れたドライバビリティを提供する2.5リッター10バルブエンジン(V70 2.5)。②力強さと、ナチュラルかつリニアなレスポンスを誇る、2.5リッター20バルブエンジン(V70 2.5 20V)。③新開発のコンフォートターボエンジン(V70 2.5T)。そして④トルクフルで、よりダイナミックな走りをもたらす、2.3リッター20バルブ・ターボエンジン(V70 T-5)。パワーユニットは、サブフレームを介して搭載され、車室内への振動は極力抑えられています。また、エンジンを横置きにした前輪駆動方式を採用したことによりコンパクトなボディサイズにもかかわらず、広く快適な室内スペースと、十分なフロント・クラッシュアブゾー(クランブル・ゾーン)の確保が可能になりました。



② DOHC 20 VALVE ENGINE (V70 2.5 20V)

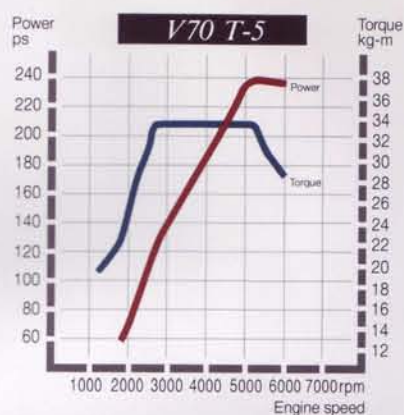


③ DOHC 20 VALVE LIGHT PRESSURE TURBO ENGINE (V70 2.5T)
Comfort Power

POWER NEW GENERATION

5-Cylinder

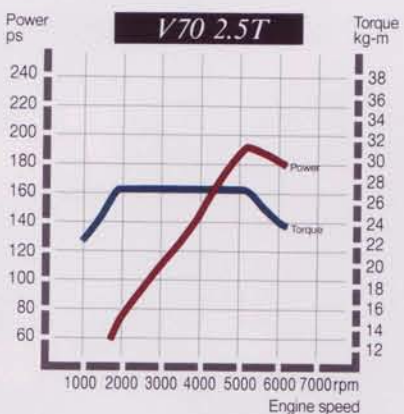
More Torqueful & Smooth



DOHC 20 VALVE TURBO

最高出力240馬力を誇りながら、従来のターボエンジンの常識を変えるスムーズな走りを実現。低回転域から力強くトルクフルなパワーを発揮します。

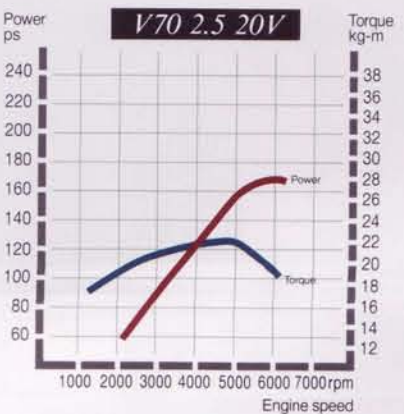
- 最高出力: 240 ps/5, 100 rpm (DIN)
- 最大トルク: 33.7 kgm/2, 700-5, 100 rpm (DIN)



DOHC 20 VALVE Comfort Turbo LIGHT PRESSURE TURBO

実用回転域で最大トルクが広い範囲にわたって持続する、ターボラグを感じさせない新開発エンジン。パワフル、スムーズ、クリーン。これからのエンジンに求められるコンフォートパワーを生みだします。

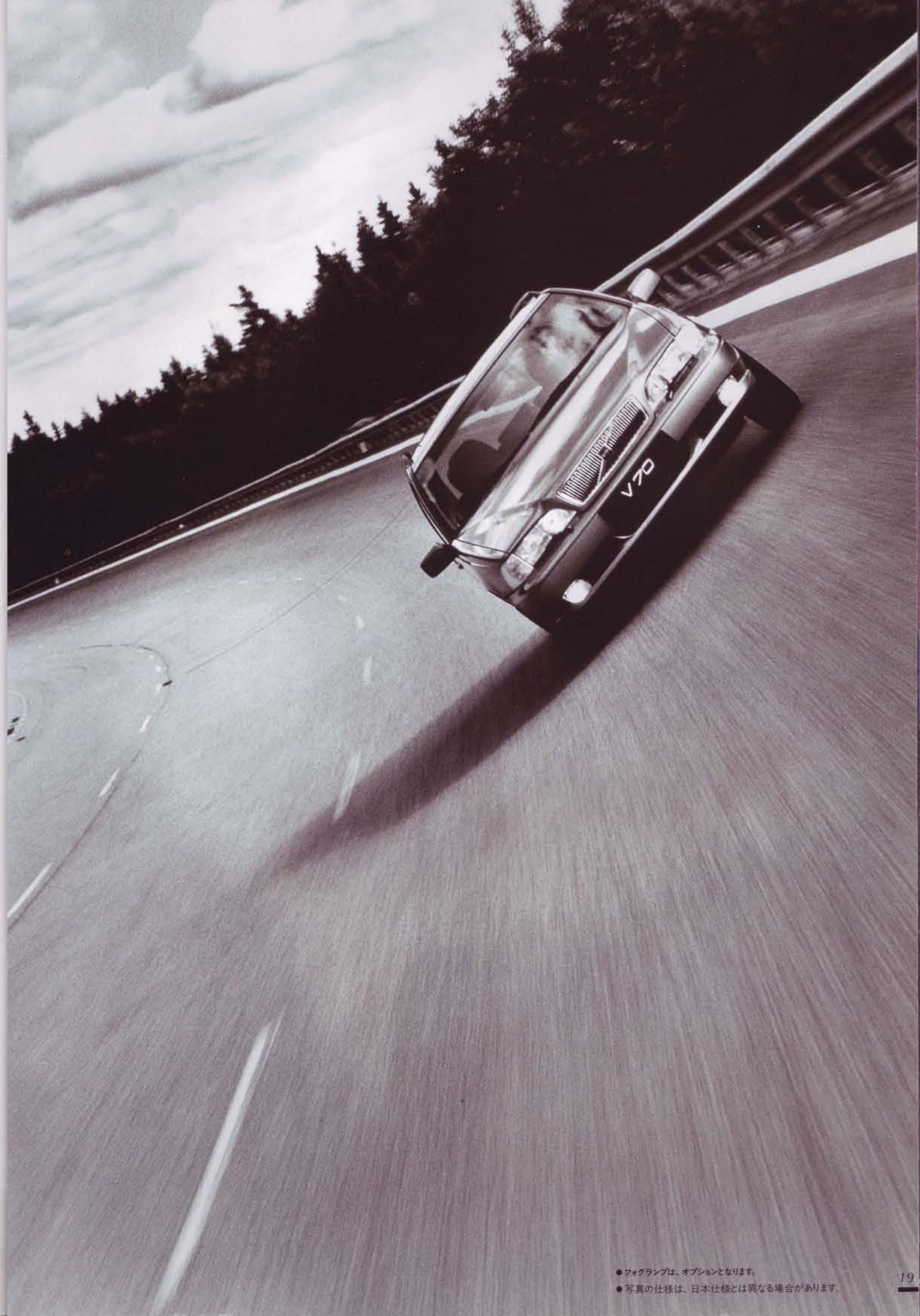
- 最高出力: 193 ps/5, 100 rpm (DIN)
- 最大トルク: 27.5 kgm/1, 800-5, 000 rpm (DIN)



DOHC 20 VALVE

高出力と高効率をバランス良く両立。高回転までよみないレスポンスを誇ります。排出ガスレベルも日本の排出ガス規制値の約15%と極めてクリーンなエンジンです。

- 最高出力: 170 ps/6, 100 rpm (DIN)
- 最大トルク: 22.4 kgm/4, 700 rpm (DIN)



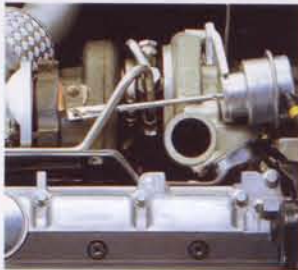
● フォグランプは、オプションとなります。
● 写真の仕様は、日本仕様とは異なる場合があります。

卓越した動力性能と、優れた環境保全性能を両立。

“コンフォートパワー”、新世代2.5リッターDOHC

20バルブ直列5気筒ライトプレッシャーターボエンジン

環境への配慮も重要な設計のテーマとするボルボのニューエンジンプログラム。そのクリーン度は窒素酸化物や炭化水素、一酸化炭素といった排出ガスのなかに含まれる有害物質が、世界で最も厳しい規制のひとつとして知られる日本の排出ガス規制値の半分以下に抑えられていることから実証されています。193ps/5,100rpmの力強いパワーを誇りながら、すべての回転域で豊かなトルクを生む新開発のライトプレッシャーターボエンジン。3リッタークラスノンターボエンジンにも匹敵するその優れたパフォーマンス、快適性、高い環境適合性。極低回転域から立ち上がるブーストは、ターボラグをほとんど感じさせることなく、パワフルかつスムーズな吹き上がりを体感させてくれます。



T-5 / 2.5T

ターボチャージャーは小型・軽量タービンの採用により、低回転域からスムーズに起動。ターボラグをほとんど感じさせず、自然吸気エンジンに匹敵するナチュラルなレスポンスとエキサイティングなパワーを生み出します。また、タービンノイズも抑えられており、優れた静音性を誇ります。

ボルボの最新テクノロジーが、卓越したドライビング性能を実現。心地よいドライブフィールが体感できます。

快適なドライビングを生み出すためには、あらゆる領域でドライバーの意志にダイレクトに応えるエンジンが求められます。ボルボV70 2.5 20V/V70 2.5T/V70 T-5の20バルブパワーユニットには、理想的な燃焼効率を実現するために、レーザーテクノロジーを活用して燃焼状態を精密に分析した上で設計されたペントルーフ形燃焼室を採用。軽量、コンパクトでありながら、ゆとりあるパワーを発揮します。すべてのエンジンには、自己診断装置が組み込まれ、故障状態を記憶することによって、サービスショップでのメンテナンス作業をより迅速、確実なものにします。また、排出ガスの浄化には、現在でも、ガソリン内燃機関用としては最も進んだシステムである2つのO₂センサーと三元触媒コンバーターが採用されています。



T-5 / 2.5T / 2.5 20V
ペントルーフ形燃焼室に4バルブを組み込み、センタープラグ方式により理想的な燃焼を実現しました。



T-5 / 2.5T / 2.5 20V / 2.5
効率的な排出ガスの浄化を可能にする、O₂センサーと三元触媒コンバーター。



V70 2.5T

●写真の仕様は、日本仕様とは異なる場合があります。

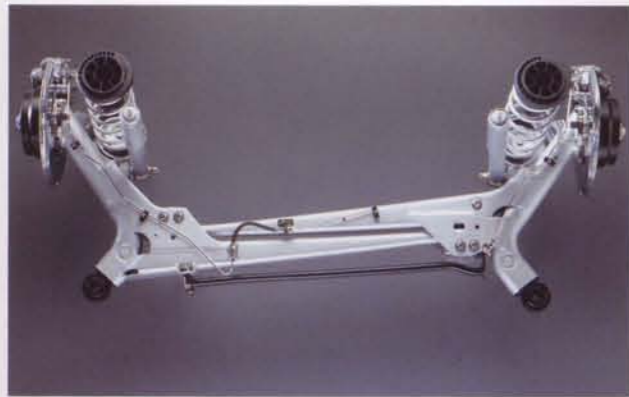
Chassis

Delta Link Rear Suspension / MacPherson Strut Front Suspension / Compact Transaxle

あらゆる路面状況下で、高い走行安定性と優れた乗り心地を両立する。
ボルボ独自のサスペンション・テクノロジー。

優れた乗り心地と卓越の走行性能を両立させた
ボルボ独自の“デルタ・リンク”リアサスペンション。

常に一定したトラックが得られるコンスタントトラック式と、優れた乗り心地を提供するマルチリンク方式の特長を融合。これにより、走行性能と乗り心地を高いレベルで両立させることが可能となりました。デルタ・リンクを構成する左右のトランスバースアームを長くとることにより、走行時のキャンバー角変化を最小限に抑制。さまざまな状況下でもリアタイヤが最大限のグリップを発揮し、乗り心地を犠牲にすることなく、安定した走行を可能にします。また、車線変更やコーナリング時の横Gに対しては、各リンクのジオメトリー変化によって後輪がわずかに内側に向くセルフステア特性をもたせ、安定し、かつシャープな挙動を保ちます。高い安定性と快適性を確保しながら、際立った運動性能を追求する。ここにもボルボのシャシー開発チームの独創性が生かされています。



“デルタ・リンク”リアサスペンション

安定した走りを生む、フロントサスペンション。

フロントサスペンションには、熟成されたマクファーソン・ストラット式を採用。アンチダイブ/アンチスクワット・ジオメトリーが組み込まれ、走行安定性が高められています。また、ネガティブ・オフセットにより、走行中に前輪の片方が滑りやすい路面に乗ったり、バーストした場合にも直進性を比較的容易に保つことができ、安全性向上に貢献しています。

ドライビングの魅力をさらに引き出す、
コンパクトでレスポンスの高いトランス・アクスル。

快適性を損なうことなく、エンジンの性能を100%引き出し、優れた走行性能を得るためには、コンパクトで卓越した性能を発

揮するトランス・アクスルが不可欠です。極めてコンパクトに設計された電子制御オートマチック・トランスミッションは、フロントに横置きされる直列5気筒エンジンの性能を最大限に生かし、エンジンとの相互の電子制御プロセスを通じて、高いパフォーマンスを発揮。ボルボ先進のインテリジェント・テクノロジーがここにも生かされています。さらに、このトランスミッションには、ダイナミックな加速感をもたらすスポーツ(S)、経済走行を可能にするエコミー(E)、滑りやすい路面でもホイールスピンを抑えて、高いギアを保ちながら発進させるウインター(W)の3つの異なるモードを、路面状況やドライバーが求める走りに応じて選べる切り替え機構を備えました。ロックアップは2速以上に作用。ダイナミックなドライビングの魅力を引き出しながら、かつ経済的な走行をも実現しています。また、ターボ・モデルには、よりパワフルな走りをサポートするために、強化されたドライブシャフトを組み合わせたトランス・アクスルが採用されています。

乗る人の感性に自然に応える、
インテリジェント・エレクトロニクス・システム。

走行中のさまざまな情報を各種センサーが読み取り、マイクロコンピュータが走行状態に応じてエンジンと相互に信号を交換しあって、駆動を最適にコントロールします。また、高地での走行時など、エンジン出力が落ちた際にも、トランスミッションオイルのラインプレッシャーを自動的に調節、さらに、シフトチェンジの際のショックを極小化するため、シフト時に瞬間的にイグニッションタイミングを遅らせるなど、さまざまな状況下でスムーズな走行を実現しています。万一、電子制御が作動しなくなった場合にも、1速、2速、および後退ギアの作動は確保され、最寄りのサービスショップまでの走行が可能。また、ミスシフトに対する備えも充分で、例えば、後退ギアは前進車速5km/h以下でなければ作動しないなど、安全性追求に対するボルボの伝統を継承しています。

優れた取り回しの良さを発揮するステアリングシステム。

ステアリングの、ロック・ツー・ロックは、V70 2.5とV70 2.5 20Vの場合3.2回転。クイックで安定したステアリングレスポンスを達成しています。また、最小回転半径[※]は、V70 2.5とV70 2.5 20Vの場合5.2mと、このクラスの前輪駆動車としては小さく、曲がり角の多い道、Uターン、縦列駐車時などに優れた取り回しの良さを発揮します。

DELTA LINK REAR SUSPENSION



デルタ・リンクの特長

- ① シンプルでコンパクトな構造、より広い室内とラゲッジルームの確保が可能になりました。
- ② 長いトランスバースアームにより、ホイールストロークが大きな場合でも、キャンバーの変化が少なく、路面をしっかりグリップします。
- ③ サスペンションストロークが大きく取れるので、しなやかな足回りが設定できます。
- ④ コーナリングの際、ステアリング・リンクのラバーブッシュに横方向からの力がかかると、後輪もわずかにステアして、ナチュラルで安定したコーナリングを実現。特に、高速コーナリングやレーンチェンジの際に威力を発揮します。



スペース効率を追求して設計された電子制御オートマチック・トランスミッション。横置きエンジンの性能を最大限に生かし、高いパフォーマンスを獲得しています。



前輪駆動方式を採用しているにもかかわらず最小回転半径は小さくその取り回しの良さは、多くの小型車に匹敵するものです。

[※]V70 2.5T、V70 T-5の場合5.4mとなります。

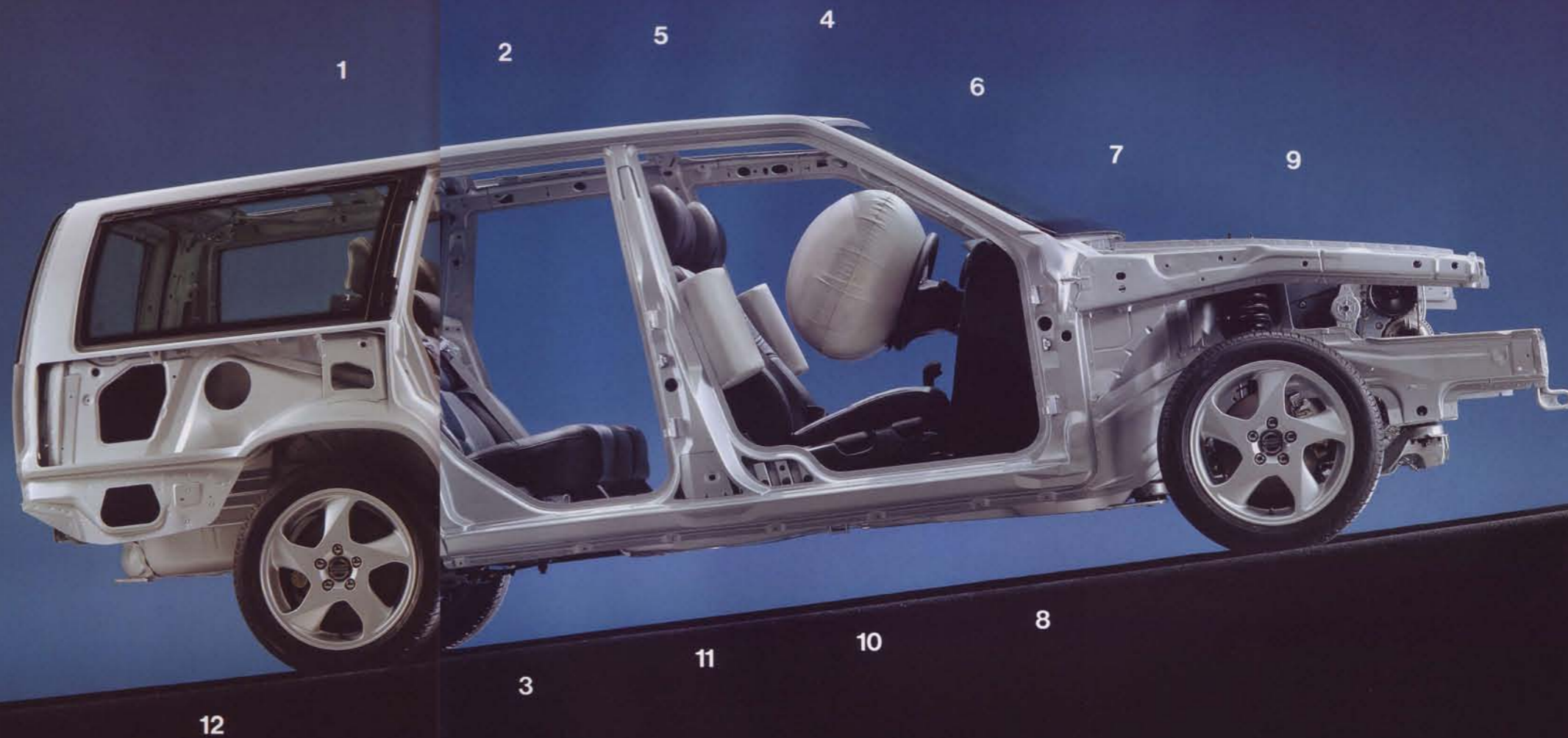
SAFETY

FIRST & FOREVER

「ボルボ」は、セーフティの代名詞へ。
 変わることなく続けられる
 ボルボの安全性追求。



1927年の創業以来、ボルボが開発した数々の安全装備は、その後、多くの国々で法定装備化されています。安全開発において常にリーディングポジションを守り続けてきた背景のひとつには、ボルボの持つ膨大なデータベースの存在が上げられます。ボルボ・セーフティセンターでは、毎年、高性能センサーを備えたダミー人形を搭乗させた約100台ものボルボ車を使って、クラッシュを含めたさまざまなテストを実施し、衝突時の車の変形と乗員におよぼす影響を調査しています。1970年には交通事故調査委員会を設置。ここでは、年間約100件のボルボ車の関連した事故の詳細な調査を実施。ボルボは、こうしたデータを総合的に分析して、次代の安全設計・開発に役立てています。側面の衝撃対策SIPS(Side Impact Protection System)もその成果のひとつ。そして、V70シリーズでは、このSIPSをさらに進化させ、市販車として世界初のサイド・エアバッグ“SIPSバッグ”を採用しました。“SAFETY FIRST & FOREVER”。より高い安全性実現に向けて、ボルボはさらに研究を続けていきます。



1. インテグレートド・チャイルド・クッション(リア・センターシート:3~10歳用)。
2. すべての座席に装着されたヘッドレスト。
3. 全席3点式シートベルト。
4. プリテンショナー付フロントシートベルト。
5. 高さ自動調節機構付フロントシートベルト。
6. 運転席用エアバッグ(助手席用はオプション)。
7. 多重コラプシブルステアリングシステム。
8. 車室を取り囲む頑丈な鋼鉄製のケージ(籠)。
9. エネルギーを吸収する前後のクランブルゾーン(柔構造部分)。
10. SIPS(Side-Impact Protection System)/側面衝撃吸収システムボディ構造。
11. SIPSバッグ(サイド・エアバッグ)。
12. ロールオーバーバルブ装備の燃料タンク。

Volvo Safety Awards



SIPS Bag

- 「パウル・ピーチュ賞」(Paul Pietsch-Preis) (ドイツ)*1
- 「デザイン & エンジニアリング賞」(アメリカ)*2
- 「最も重要な科学・エンジニアリング」(アメリカ)*3
- 「最も重要な自動車製品のひとつ」に選出(カナダ)*4



Integrated Child Cushion

- 「マイケル王子ロードセーフティ賞」(イギリス)
- 「ザ・ウィンドスクリーンズ・オブライエン・アチーブメント安全賞」(オーストラリア)



Head Restraint

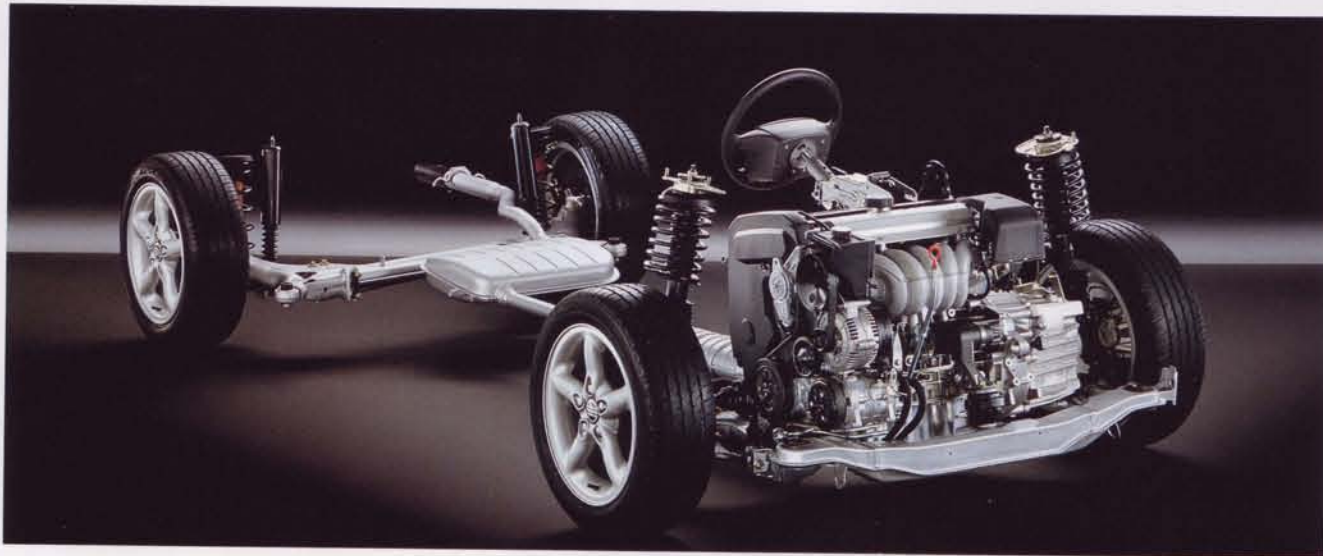
- 「ヘッドレストの安全性調査」でBESTの評価(アメリカ)
- 米国の保険研究機構IIHSが実施した大規模な調査において、164車種の中でわずか5車種のみが受けた「BEST」評価のなかで、ボルボの3車種が選ばれました。

*1 自動車エンジニアリング分野の安全性向上において、科学者・研究者より選出。 *2 新しい技術革新として、「ポピュラーメカニクス」誌で選出。
 *3 Best of What's Newにおいて、「ポピュラーサイエンス」誌が選出。 *4 「オートモーティブニュース」誌において選出。

Dynamic Safety

Torqueful Engine / ABS / Traction Control System / Excellent Visibility / Superb Handling

“事故を未然に防ぐ”ための、運動性能。
それが、ボルボのダイナミック・セーフティ。



磨かれた基本性能が、アクティブな安全性能の礎です。
それが、ボルボ伝統のダイナミック・セーフティ。

「事故を未然に回避するための運動性能」。それがボルボのダイナミック・セーフティ。走る、曲がる、止まる、そして優れた視認性。これら磨かれた基本性能は、ドライバーに大きな安心感を与え、特別なテクニックを要することなく、安全性の高いドライビングを可能にします。追い越しや、高速道路の合流でもスムーズな加速でドライバーの意志に応える、エンジン性能。高速走行時における直進安定性や、コーナリング時にリニアな挙動変化をもたらすサスペンションテクノロジー。そして、広い視界の中で、ストレスを感じさせない操作性。ヨーロッパの交通環境、そして北欧の厳しい自然環境にボルボの高度なダイナミック・セーフティは培われています。

TRACS(トラクションコントロール・システム)

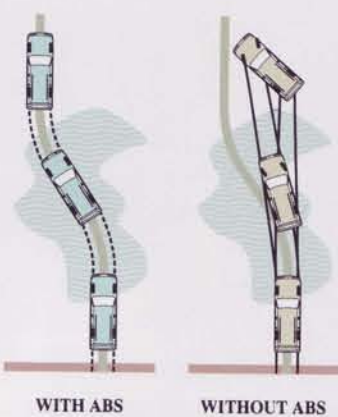
滑りやすい路面での発進時において、電子制御により、前輪の空転を防ぎ、両輪に十分なトラクションをもたらす、スムーズな発進を助けます。



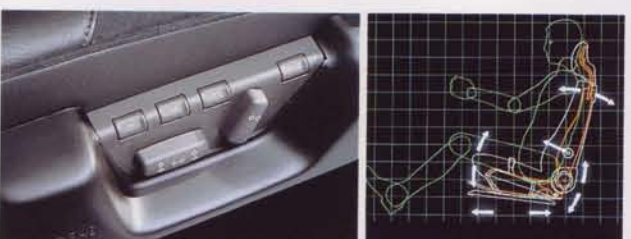
おもに実用域でのトルクを重視したボルボならではの高性能エンジンシリーズ。扱いやすさとともに、スムーズにして余裕のある加速性能は、ドライビングプレジャーを高めるとともに、ダイナミック・セーフティ性能にも寄与しています。



死角が少ない広い視界は、ドライバーに速やかで的確な状況判断を可能にします。



ABS/アンチロック・ブレーキシステムは、凍結路など、滑りやすい路面での急激なブレーキの際にも、タイヤのロックを防止し、ステアリングによる危険回避のためのコントロールの余地を残しながら、安定した制動力を発揮します。

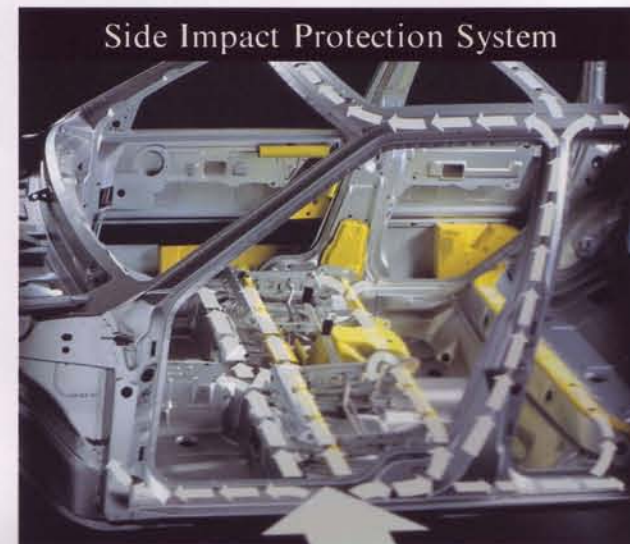


体型にかかわらず、ベストなドライビングポジションを確保する、きめ細かな調節ができる運転席のパワーシート。正しい運転姿勢は、セーフティドライブの基本です。

Crash Safety

SIPS / SIPS Bag / Safety Cage / Crumple Zone

“万一の際のダメージを最小限に食い止める”ための安全性能。
それが、ボルボのクラッシュ・セーフティ。



より高い安全性を確保するために、市販車として、サイド・エアバッグ“SIPSバッグ”を世界で初めて装備。重大事故における側面衝突の占める割合は、全体の約25%。しかし、実際に車を設計するに当たって、サイドに十分なクランプ(衝撃吸収)ゾーンを確保することは構造上難しいとされてきました。そこでボルボは、居住スペースや快適性を損なわないように、ボディ構造全体で衝撃エネルギーを吸収させることに着目。その結果生まれたのが、新しい安全システムSIPS(Side Impact Protection System)です。SIPSの採用により、側面への衝撃エネルギーは構造材各部に効果的に分散されて吸収。車室そのものにダメージをおよぼすほどの強い衝撃を受けるような事態においても、乗員の生存空間は最大限に確保されます。さらに、フロントシートのバックレスト側面にエアバッグを内蔵。横からの衝撃をセンサーが感知すると、0.012秒で作動、膨張。腕および胸部を保護するとともに頭部への影響も極力回避します。また、このサイド・エアバッグはシートバックに内蔵されていることからどのシートポジションにおいても等しく最大限の安全性を確保します。「SIPSバッグ」は、次代の安全性能と呼ぶにふさわしい画期的なシステムです。



※ボルボ社独自の事故調査隊による実際の事故調査データから。また全日本交通安全協会発行「トラフィック・グリーンペーパー」においても側面衝突における生命の危険性は、正面衝突以上と報告されています。



●体格やシートポジションを問わず、側面衝突の安全性を最大限に発揮します。

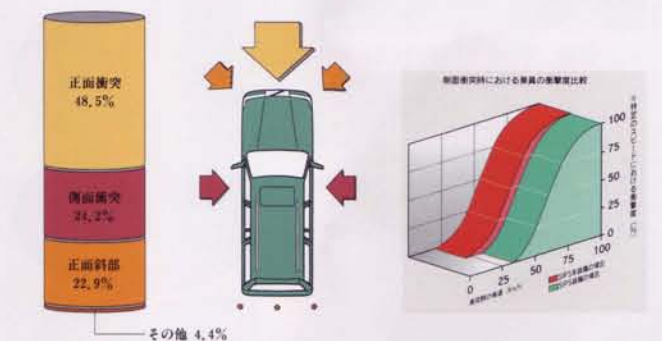
Volvo World First SIPSバッグ(サイド・エアバッグ)



フロントシートのバックレストに内蔵されたエアバッグは、腕および胸部を保護するとともに、身体と車の側面に距離を置く役割を果たします。その結果、頭部への衝撃も緩和します。

●大破事故における衝突部位別乗員死者数の割合

※'95年全日本交通安全協会発行「トラフィック・グリーンペーパー」による。



ボルボならではの安全思想を、そのすみずみにまで宿したボディ構造。もちろんボルボV70シリーズには、側面衝突に対してだけでなく、前・後衝突についても十分な対策が施されています。ボディには、高強度の高張力鋼を随所に採用。フロント(ケージ&クランプゾーン構造)には高強度のメンバーが用いられ、外部からの力を分散し、吸収します。さらに、伝統のラミネーテッド・フロントガラスの採用など、あらゆる面での安全性を考慮。スペアタイヤの位置も、クランプゾーンを有効にサポートできるよう配慮されています。加えて、万一の横転時には燃料パイプを燃料タンクから自動的にブロックして燃料漏れを防ぐロールオーバーバルブを備えるなどきめ細かな安全装備設計がなされています。

●写真の仕様は、日本仕様とは異なる場合があります。

Volvo Safety Philosophy

Airbag / Belt Pretensioner / Child Safety Cushion / Child Safety Seat

たゆまぬ安全性の追求。それはボルボの車づくりに貫かれる理念です。



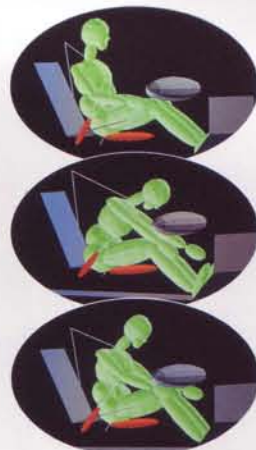
ボルボの安全装備は、あらゆる状況を考慮して設計されています。シートベルトはリア・センターシートを含む全席(5席)に、3点式を装備。フロントには、ボルボが独自に開発した高さ自動調整機構付シートベルトを採用しています。これは、使用者の身長・体格に合わせて自動的にシートベルトが、最適で安全な位置に装着できるようになっています。これによってシートベルトは、最も有効に乗員保護機能を発揮できるのです。万一の前方衝突の際には、プリテンショナー機能によってベルトが瞬時に80mm



身長・体格に合わせて最適な位置に装着できる、ボルボ独自の高さ調節付フロントシートベルト。

※ボルボでは、オーナーの皆様にもさらなる安心をお届けするために、新車登録から3年間有効なシートベルト保険を、すべての新車(中古車を除く)に付保しています。

▶プリテンショナー付フロントシートベルトは、前方衝突時に80mmほど引き戻して乗員が前方に移動するのを防ぎます。



ほど引き戻され、乗員が前方に投げ出されるのを防ぎます。エアバッグはステアリングホイール内に収納され、万一の事故に際し、前方からの強い衝撃をセンサーが感知すると作動(約0.03秒で完全に膨張)し、プリテンショナー付シートベルトの働きと合わせて、ドライバーの頭や胸を保護します。また、助手席エアバッグも設定(メーカーオプション)されています。さらに、衝突時のサブマリニング*現象を防ぐシート設計など、徹底した安全対策は細部にまでおよんでいます。

*サブマリニング現象:衝突時に乗員がシートベルトをくぐり抜けて前方にもぐり込む現象。

助手席エアバッグについて、ボルボはこう考えます。

近年、数々の車に助手席エアバッグが装備されるようになってきました。また、米国では法規により助手席エアバッグ装備も義務づけられているほどです。しかし、ボルボはこれを敢えて標準装備とはしませんでした。その理由はボルボの場合、助手席は、フロントのシートベルト(プリテンショナー付)さえ正しく着用していれば、ほとんどのケースでエアバッグ装備の場合と同様の安全性を確保できると考えるからです。むしろシートベルトを着用しなかった場合のエアバッグによるリスクを考慮。事実、エアバッグによる事故例も報告されています。また、ボルボの助手席に後向きに装備するチャイルド・シートは、助手席エアバッグ装備車には、使用することはできません。したがって、助手席エアバッグは、高速走行をされる機会の多い方、そして助手席に人を乗せる機会の多い方々のためのメーカーオプションとして設定しています。ただし、どんな場合でも正しくシートベルトをされるのが大前提です。エアバッグは決してシートベルトに代わるものではありません。

チャイルド・セーフティ・クッション(別売) & バックレスト(別売)

3~10歳、または15~36kgまでの子供用です。クッションにバックレストを加えて装着すれば、より高い安全性と快適性が確保できます。

※クッションとバックレストは個別のアイテムとなります。



チャイルド・セーフティ・シート(別売) 4歳(18kg以下)までの幼児用です。



Child Safety

チャイルド・セーフティ・プログラム

ボルボは、早くから子供専用の安全対策に取り組んできました。今では広く普及しているチャイルド・シートも、ボルボはすでに1972年から導入を開始しています。以来ボルボは子供が誤ってドアを開けることを防ぐチャイルド・セーフティ・ロックや、大人サイズのシートベルトを小さな体にフィット

させるチャイルド・セーフティ・クッションなど、子供の安全性と快適性を高める装備を次々に採用。子供専用の収納式インテグレートド・チャイルド・クッションを後席中央にセダン、エステートともに標準装備。チャイルド・セーフティについても、常に世界のリーダー的存在であり続けています。

- ボルボの独創性が生きる、3歳から10歳までの子供専用クッション「インテグレートド・チャイルド・クッション」。リアシートのアームレストを活用するため、使用しない時は折りたたむための利便性を併せています。
- V70シリーズのリアシートベルトは、バックレスト内に収められており、使い勝手と安全の両面で優れています。

Research & Test



ボルボは、1970年、企業独自の事故調査委員会を設立した最初の自動車メーカー。車としての安全を確保するためには、実際の事故を検証・分析することが最良の方法と考えているからです。

ボルボ本社のあるイエテボリ周辺でボルボが関わった事故を警察とレスキューサービスの協力を得て調査。実際の事故データは40,000件にもおよび、その中で約20,000件をさらに詳細に分析しています。



それらの貴重なデータは、年100台にもおよぶクラッシュテストの実験データと合わせて、SIPS(側面衝撃吸収システム)をはじめ、乗員の安全を守るセーフティ技術を生み出す礎となっています。



CRASH TEST ADAC

ヨーロッパ最大の自動車クラブ「ADAC」によるクラッシュテストでも、ボルボ・セーフティは実証されています。

'95年2月に発行された、ADAC motorwelt誌のミドルクラスを対象にしたクラッシュテストの結果報告で、ボルボ850においては、測定値のほとんどが限界値を大きく下回り、SIPSボディ構造が極めて高い安全性を持つことが実証されています。



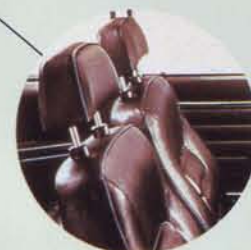
Development



世界に先駆けて導入されてきた、ボルボの安全装備。

1967

後座席に3点シートベルトを装備。



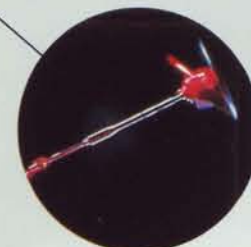
1968

フロントおよびリアシートにヘッドレストを装備。



1972

チャイルドシートの開発。



1974

多段階式衝撃吸収ステアリングシステムの導入。



1989

プリテンショナー付フロントシートベルトの導入。



1990

インテグレートド・チャイルド・クッションの開発。



1992

エアバッグを全車に搭載。SIPS(側面衝撃吸収システム)を採用。



1994

SIPSバッグ(サイド・エアバッグ) 1997年からはボルボ全車に標準。

●写真の仕様は、日本仕様とは異なる場合があります。

Environment

Cars and the environment. What is Volvo doing?

人と車の自然な調和を目指して。環境への配慮。

ボルボを選択すること、それは、環境保全に関して幅広い配慮をもって造られた車を所有することです。

安全性を何よりも大切にする、ボルボの理念。それは車の乗員だけにどまらず、広く車を取り巻く社会全体にもおよびます。そしてボルボは「環境保全」に対しても積極的に取り組んでいます。例えばボルボは、仕向地の法規制の有無にかかわらず、すべての乗用車にO₂センサーと三元触媒コンバーター*による排出ガス浄化装置を搭載し、排出ガスをクリーンに保ちます。このシステムは1976年に米国の環境保護庁(US Environmental Protection Agency)から認可を受け米国向け車に採用されたものです。市販車にこのシステムを搭載した自動車メーカーはボルボが初めてで、現在でも、最も進んだガソリン内燃機関用の排出ガス浄化システムといえるものです。まずO₂センサーが絶えず排出ガス中の酸素濃度をチェックし、結果をコンピュータにフィードバックします。コンピュータは三元触媒が最も有効に機能するように吸入混合気の空燃比をきめ細かく調節し、有毒な排出ガスの大半を浄化します。

*米国では「自動車史上、最も重要な発明」と評されました。

生産から廃棄段階まで。

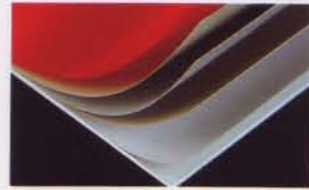
ボルボの環境保全対策はいつまでも走り続けます。

ボルボは車を生産する段階でも、有機溶剤の使用を極力減らすために水溶性ベースコートへの切り替え、そして廃棄処理が難しいプラスチック部品にはリサイクルのためのマーキングを積極的に推進するなど、車の使用過程のみならず生産過程から廃棄過程までをも含めてトータルな意味での環境への配慮を怠りません。'93年以降のモデルはエアコンディショナーに使用する冷媒をすべて代替フロンR134aに切り替えています。また従来の特定フロンを使用している'92年以前のモデルにも対応するためにレトロフィットキット(エアコン用代替フロン対応キット)*1も販売しています。また'97年モデルから、環境に対する負荷データを公開した「環境仕様書」*2を世界に先駆けて日本で導入。さらにスクラップ車のリサイクル化のためのシステムづくりやボルボ社塗装工場でのエア・リサイクル化を図るなどボルボは環境保全への努力を惜しみません。



*1 アメリカ合衆国環境保護庁(The U.S. Environmental Protection Agency)より「1993年度成層圏オゾン層保護賞」(Stratospheric Ozone Protection Award)を受賞しました。この受賞は、「レトロフィットキット」の開発技術およびボルボの長年にわたる環境対策に取り組んできた姿勢が評価されたものです。

*2 車の生産、使用、廃棄のすべてのプロセスにおける環境に対する負荷を、数値で明確にしました。新車ご購入のお客様一人一人にこの「環境仕様書」を差し上げています。



ボルボならではの質感とクオリティ、耐久性を生む念入りな塗装。また有機溶剤の使用を極力減らすために、水溶性ベースコートへの切り替えも積極的に推進しています。

トータルの意味での社会的コストを極小化するために。

ボルボの積極的な環境保全へのチャレンジは続きます。

ボルボは常に、現在そして将来の環境保全を積極的に考え、開発努力を続けています。その成果として「ボルボECC(環境コンセプトカー)の発表」と「ボルボ850、バイ・フューエルカー」が上げられます。ECCは高度なガスタービン一体型高速発電機を搭載し、これにバッテリーを組み合わせて電気モーターで駆動するハイブリッドカーで市街地走行ではゼロエミッション(無公害)走行を可能にするとともに特別なインフラ整備を必要としないメリットがあります。ボルボのバイ・フューエルカーは、クリーンなメタンガスとガソリンのどちらでも走行できるデュアル燃料車として知られ、特に市街地では非常に低い有害排出ガスレベルの天然ガスで走行します。バイ・フューエルカーはすでにスウェーデンでは、実際に市販されています。未来の話ではなく現実のこととして、ボルボは、環境保全に向け、さらなるチャレンジを続けます。

ボルボの環境プログラムはいま、着実な成果を上げ続けています。

- 塗装工程における溶剤の排出量を大幅に削減。スウェーデン・トルスラング塗装工場では、欧州連合(EU)による、新規建設工場に適用する規制値の5分の1を達成しています。
- 環境分野における研究を促進することを目的に、1988年に「ボルボ環境賞基金」を設立。資源の保護・有効活用、環境保全対策などに顕著な実績をあげた研究者をサポートしています。

モータースポーツと環境保全。

ボルボの環境対策は、市販車に限らずモータースポーツにもおよんでいます。'94シーズンのブリティッシュ・ツーリング・カー・チャンピオンシップ(BTCC)には、2台のボルボ850エステートが参戦しました。エステートボディでのエントリー、しかも排出ガス浄化システムを搭載したレーシングカーは、ともにBTCC史上初のことでした。



850



● フォグラブは、オプションとなります。

● 写真の仕様は、日本仕様とは異なる場合があります。

Volvo V70 Series Estate

スポーツ感に満ちたフォルムに、胸のすくパフォーマンスを秘めたダイナミック・エステート。

V70 T-5

- エンジン : DOHC(横置き・20バルブ)水冷直列5気筒ターボエンジン
- 総排気量 : 2,318 c.c.
- 最高出力 : 240 ps/5,100 rpm (DIN)
- 最大トルク : 33.7 kgm/2,700-5,100 rpm (DIN)



※V70 T-5はルーフスポイラーが標準装備となります。
※マニュアル仕様車もご用意しています。ただし、右ハンドル仕様車のみとなります。(メーカーオプション)

パワフル、コンフォート、クリーン。次代の高性能を満載したインテリジェント・エステート。

V70 2.5T

- エンジン : DOHC(横置き・20バルブ)水冷直列5気筒ターボエンジン(ライトプレッシャーターボ付)
- 総排気量 : 2,434 c.c.
- 最高出力 : 193 ps/5,100 rpm (DIN)
- 最大トルク : 27.5 kgm/1,800-5,000 rpm (DIN)



●フォグランプは、オプションとなります。

ボルボならではのユーティリティと走る喜びを両立したアクティブ・エステート。

V70 2.5 20V

- エンジン : DOHC(横置き・20バルブ)水冷直列5気筒エンジン
- 総排気量 : 2,434 c.c.
- 最高出力 : 170 ps/6,100 rpm (DIN)
- 最大トルク : 22.4 kgm/4,700 rpm (DIN)



●フォグランプは、オプションとなります。

ライフシーンを彩る快適性。完成度を極めたスタンダードなスポーティ・エステート。

V70 2.5

- エンジン : DOHC(横置き・10バルブ)水冷直列5気筒エンジン
- 総排気量 : 2,434 c.c.
- 最高出力 : 140 ps/5,400 rpm (DIN)
- 最大トルク : 21.0 kgm/3,600 rpm (DIN)



Options

メーカーオプション装備



本革張りシート
設定車種 : V70全タイプ



スウェーディッシュコンビネーションレザーシート
設定車種 : V70 2.5T、V70 T-5



レッドウッドシフトノブ/レッドウッドステアリングホイール
※セットでのご注文となります。また、V70 2.5はレッドウッドパネルとセットになります。
設定車種 : V70全タイプ
(V70 T-5 M/T仕様車には装備できません)



ブラックウッドパネル
※ウッドシフトノブ、ウッドステアリングホイール含む。
設定車種 : V70全タイプ
(V70 T-5 M/T仕様車には装備できません)



バーチウッドパネル
※ウッドステアリングホイール含む。
設定車種 : V70全タイプ



シングルCDプレーヤー内蔵FM/AM付カセットステレオ
設定車種 : V70全タイプ



3連奏CDプレーヤー内蔵FM/AM付カセットステレオ
※RTI(カーナビゲーションシステム)との同時装着はできません。
設定車種 : V70全タイプ



RTI(ロードトラフィックインフォメーションシステム)
※右ハンドル仕様車のみ。3連奏CDプレーヤー内蔵FM/AM付カセットステレオとの同時装着はできません。
設定車種 : V70全タイプ



リアシートヒーター
設定車種 : V70全タイプ



フォグランプ(フロントバンパー一体型プロジェクタータイプ)
設定車種 : V70全タイプ



ピンストライプ(シルバードアブルピンストライプ)
設定車種 : V70全タイプ

●上記装備品は、特別注文の際に適用されます。ただし、その場合は工場装着(メーカーオプション)につき、ご注文いただいた日から納車まで、約3ヶ月の期間が必要となります。●上記装備品の仕様は、モデルにより若干異なる場合があります。●装備品の仕様は予告なく変更する場合があります。●特別注文車につきましては、'97年4月中旬以降のご注文にはお応えできません。詳しくはボルボ・ディーラーにお問い合わせください。

Colour & Upholstery (カラーコーディネート)



ブラッシュ / ベージュ (3450)



本革・トリコットクロス コンビネーション / ライトベージュ (3360)

Seat Colour (シートカラー)

V70 2.5
トリコットクロス



ライトベージュ (3260)



グレー (3270)



オーク (3280)

V70 2.5 20V
ブラッシュ



ベージュ (3450)



グレー (3470)



オーク (3480)

V70 (メーカーオプション)
スウェーディッシュコンビネーションレザー (V70 2.5T/V70 T-5) 本革 (全モデル)



ライトベージュ (3860)



グレー (3870)



オーク (3880)



ライトベージュ (3960)



グレー (3970)



オーク (3980)

V70 2.5T / T-5
本革・トリコットクロス コンビネーション



ライトベージュ (3360)



オーク (3380)



アリーナ (3890)



アリーナ (3990)



グレー (3370)

●標準設定シートカラーにつきましてはホルボ・ディーラーまでお問い合わせください。ホルボ・ディーラーで用意されていない場合は特別注文(メーカー受注生産)となります。
●トリコットクロス、本革・トリコットクロスコンビネーション、スウェーディッシュコンビネーションレザーおよび本革シート背面部はビニールレザーとなっています。
※内張りはすべて難燃性の安全基準を満たしております。

Body Colour (ボディカラー)

ボディカラーおよびシート素材/カラーは、印刷・撮影条件等により、実際のものとは異なって見える場合があります。



019 ブラック



189 ホワイト



▶ 412 ダークグリーンパール



▶ 417 ダークブルーパール



418 レッドパール



419 シルバーサンドメタリック



▶ 421 ダークオリブパール



422 ターコイズブルーパール



▶ 426 シルバーメタリック



427 ダークグレーパール



428 ガーネットレッドメタリック



▶ 431 アクアパール



▶ 434 フロストグリーンメタリック **NEW**



▶ 601 クラシックレッド



604 ダークブルー

標準設定ボディカラー

モデルタイプによりボディカラーの標準設定が異なります。詳しくはホルボ・ディーラーにお問い合わせください。

412 ダークグリーンパール 417 ダークブルーパール 421 ダークオリブパール 426 シルバーメタリック
431 アクアパール 434 フロストグリーンメタリック 601 クラシックレッド

▶ 部分は標準設定ボディカラーとなり、それ以外は特別注文(メーカー受注生産)となります。

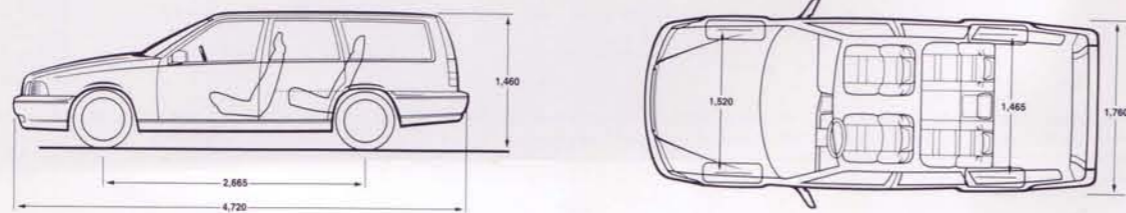
●標準設定ボディカラーは諸般の事情により、ホルボ・ディーラーで用意されていない場合があります。その場合は特別注文(メーカー受注生産)となり、納車まで約3ヶ月の期間が必要となります。
●特別注文につきましては、'97年4月中旬以降のご注文にはお応えできません。
●上記ボディカラー/バリエーションとシートカラーの組み合わせおよび特別注文につきましては、ホルボ・ディーラーにお問い合わせください。

Technical Information (主要諸元)

V70 SERIES	V70 2.5	V70 2.5 20V	V70 2.5 T	V70 T-5	V70 T-5(M/T) [特別注文車]		
車名・型式	ボルボ E-8B5252W	ボルボ E-8B5254W	ボルボ E-8B5254W	ボルボ E-8B5234W	ボルボ E-8B5234W		
寸法・重量	全長(mm)	4,720	4,720	4,720	4,720		
	全幅(mm)	1,760	1,760	1,760	1,760		
	全高(mm)	1,460	1,460	1,460	1,460		
	ホイールベース(mm)	2,665	2,665	2,665	2,665		
	トレッド[前/後](mm)	1,520/1,465	1,520/1,465	1,520/1,465	1,520/1,465		
	車両重量(kg)	1,500	1,530	1,560	1,560		
	車両総重量(kg)	1,775	1,805	1,835	1,835		
	乗員・定員	定員(名)	5	5	5	5	
エンジン	種類	DOHC水冷直列5気筒 (横置き・10バルブ)	DOHC水冷直列5気筒 (横置き・20バルブ)	インタークーラー付ターボチャージャー DOHC水冷直列5気筒 (横置き・20バルブ) [ライプレッシャーターボ]	インタークーラー付ターボチャージャー DOHC水冷直列5気筒 (横置き・20バルブ)	インタークーラー付ターボチャージャー DOHC水冷直列5気筒 (横置き・20バルブ)	
	型式	B5252	B5254	B5254(ターボ付)	B5234(ターボ付)	B5234(ターボ付)	
	総排気量(cc)	2,434	2,434	2,434	2,318	2,318	
	圧縮比	10.0:1	10.3:1	9.0:1	8.5:1	8.5:1	
	燃料供給装置	フェニックス	モトロニック	モトロニック	モトロニック	モトロニック	
	最高出力(DIN.ps/rpm)	140/5,400	170/6,100	193/5,100	240/5,100	240/5,100	
	最大トルク(DIN.kgm/rpm)	21.0/3,600	22.4/4,700	27.5/1,800-5,000	33.7/2,700-5,100	33.7/2,700-5,100	
	燃料タンク容量(ℓ)	73	73	73	73	73	
	トランスミッション	方式	電子制御前進4速A/T* (オーバードライブ付)	電子制御前進4速A/T* (オーバードライブ付)	電子制御前進4速A/T* (オーバードライブ付)	電子制御前進4速A/T* (オーバードライブ付)	5速マニュアル
		変速比 第1速	3.606:1	3.606:1	3.606:1	3.606:1	3.071:1
// 第2速		2.060:1	2.060:1	2.060:1	2.060:1	1.773:1	
// 第3速		1.366:1	1.366:1	1.366:1	1.366:1	1.194:1	
// 第4速		0.982:1(O/D)	0.982:1(O/D)	0.982:1(O/D)	0.982:1(O/D)	0.868:1	
// 第5速		-	-	-	-	0.700:1	
駆動	方式	前2輪駆動式	前2輪駆動式	前2輪駆動式	前2輪駆動式	前2輪駆動式	
	ステアリング	右	右/左	右/左	右/左	右	
サスペンション	前輪	マクファーソンストラット式	マクファーソンストラット式	マクファーソンストラット式	マクファーソンストラット式	マクファーソンストラット式	
	後輪	デルタ・リンク式	デルタ・リンク式	デルタ・リンク式	オートレバライザー付デルタ・リンク式	オートレバライザー付デルタ・リンク式	
	ブレーキ	主ブレーキ パワーアシスト付4輪ディスクブレーキ ABS付アクスル・スプリット式 ステップ・ボア・マスター・シリンダー式 スライディング・キャリパー方式(前輪)	主ブレーキ パワーアシスト付4輪ディスクブレーキ ABS付アクスル・スプリット式 ステップ・ボア・マスター・シリンダー式 スライディング・キャリパー方式(前輪)	主ブレーキ パワーアシスト付4輪ディスクブレーキ ABS付アクスル・スプリット式 ステップ・ボア・マスター・シリンダー式 スライディング・キャリパー方式(前輪)	主ブレーキ パワーアシスト付4輪ディスクブレーキ ABS付アクスル・スプリット式 ステップ・ボア・マスター・シリンダー式 スライディング・キャリパー方式(前輪)	主ブレーキ パワーアシスト付4輪ディスクブレーキ ABS付アクスル・スプリット式 ステップ・ボア・マスター・シリンダー式 スライディング・キャリパー方式(前輪)	主ブレーキ パワーアシスト付4輪ディスクブレーキ ABS付アクスル・スプリット式 ステップ・ボア・マスター・シリンダー式 スライディング・キャリパー方式(前輪)
ホイール	スチールラジアルタイヤ	195/60R15	195/60R15	205/50R16	205/50R16	205/50R16	
	リム(材質)	6.5J×15(スチール)	6.5J×15(アルミ合金)	6.5J×16(アルミ合金)	6.5J×16(アルミ合金)	6.5J×16(アルミ合金)	
最小回転半径(m)	5.2	5.2	5.4	5.4	5.4		
燃料消費率 10・15モード(運輸省審査値)[km/ℓ]	8.6	8.4	8.1	7.7	9.0		

●燃料消費率は定められた試験条件のもとでの値です。実際の走行時には、気象、道路、車両、運転、整備などの条件が異なりますので、それに従って燃料消費率は異なります。
●諸元データはメーカー発表の資料に基づいたもので、運輸省への届出数値です。なお、本仕様は改良のため予告なく変更する場合があります。
[特別注文車] ●V70 T-5 M/T仕様車 ●左ハンドル仕様車
上記特別注文車(メーカーオプション)はメーカー受注生産車となり、ご注文後納車までおよそ3ヶ月の期間が必要となります。詳しくは、ボルボ・ディーラーにお問い合わせください。

V70 SERIES



Equipment (主要装備)

●は標準装備 / OPIはメーカーオプション設定

V70 SERIES	V70 2.5	V70 2.5 20V	V70 2.5T	V70 T-5 (M/Tは特別注文車 [右ハンドル仕様車のみ])
安全対策	ボディ			
	衝撃吸収バンパー	●	●	●
	ケージ/クラッシュプル組み合わせ構造	●	●	●
	SIPS(側面衝撃吸収システム)*1	●	●	●
	室内			
	エアバッグ(運転席)	●	●	●
	助手席エアバッグ(P28参照)	OP	OP	OP
	SIPSバッグ(サイド・エアバッグ、前2席)	●	●	●
	プリテンショナー付フロントシートベルト(高さ自動調整機構付)	●	●	●
	3点式イナナーシャルシートベルト(全5席)	●	●	●
その他				
スプリット・ステアリング・コラム	●	●	●	
インテグレートッド・チャイルド・クッション(リア・センター)	●	●	●	
安全合わせガラス(フロント)	●	●	●	
難燃性室内マテリアル	●	●	●	
サブマリニング防止シート(フロント/リア)	●	●	●	
ハイマウント・ストップランプ	●	●	●	
トラクションコントロール・システム(TRACS)	●	●	●	
リア・フォグランプ(右側のみ)	●	●	●	
操作・作動装備				
マニュアル・トランスミッション	-	-	-	
クルーズコントロール	OP	OP	●	
パワーステアリング(チルト/テレスコピック機構付)	●	●	●	
電動ドアミラー(ヒーター付/運転席側:ワイドアングル)	●	●	●	
パワーウィンドウ	●	●	●	
リモートコントロールセントラル・ドアロック	●	●	●	
警告灯・計器				
トリップコンピュータ(外気温度計付)	OP	OP	●	
外気温度計	●	●	-	
シートベルト非装着警告灯(運転席側)	●	●	●	
ABS警告灯/エンジン警告灯(環境モニター)	●	●	●	
各種ハルブ断線警告灯	●	●	●	
室内装備				
フロントシート	●	●	●	
運転席パワーシート(メモリー機構付)	OP	●	●	
助手席パワーシート	OP	OP	OP	
マニュアルシート(助手席)	●	●	●	
ランバーサポート(運転席)	●	●	●	
前方可倒式シートバック(助手席)	●	●	●	
リアシート	●	●	●	
分割可倒式シートバック	●	●	●	
シート				
本革	OP	OP	OP	
シートヒーター				
フロント	●	●	●	
リア	OP	OP	OP	
カップホルダー	-	●	●	
革巻ステアリングホイール	●	●	●	
ウッドパネル	OP	●	●	
フロアマット	●	●	●	
エアコン*2				
電子制御フルオートマチック(ECC)	OP	●	●	
クライメイトコントロール(AC)	●	-	-	
電子同調式FM/AM付カセットステレオ	●(6スピーカー)	●(8スピーカー)	●(8スピーカー)	
CDオートチェンジャー(6連奏)*3	-	-	-	
ガラスプリント・アンテナ	●	●	●	
ナイロン・カーゴネット	●	●	●	
フロアスペースボックス	●	●	●	
折りたたみ式リア・ヘッドレスト	●	●	●	
外装				
チルトアップ機構付電動ガラス・サンルーフ	-	●	●	
ボディ同色サイドモールディング	●	●	●	
ボディ同色バンパー/ドアミラー	●	●	●	
ルーフレール	●	●	●	
リアルーフレール	-	-	-	
ヘッドライトウォッシャー/ワイパー	●	●	●	
ホイール材質				
アルミ合金	-	●	●	
スチール	●	-	-	

●'97年モデルには盗難防止装置(エンジン始動防止機構)イモビライザーを全車に採用しています。
*1 SIPS: Side Impact Protection System.
*2 環境保全のため、全車のエアコンコンデンサーの冷媒には、オゾン層破壊の恐れが少ないとされる代替フロンR134aを使用しています。
*3 オーディオ本体にはCDオートチェンジャーコントロール機能が組み込まれています。ただし、V70 T-5以外にCDオートチェンジャー本体は別売りとなります。また、リモートコントローラー(別売り)も使用可能です。
OP: 特別注文にて単品装着が可能な装備品。ただし、ほとんどの装備品はメーカー受注生産(メーカーオプション)となり、ご注文いただいたからおおよそ3ヶ月の期間が必要となります。特別注文車につきましては、'97年4月中旬以降のご注文にはお応えできません。また、別売アクセサリー(ディーラーオプション)としてご購入できる装備品もございます。詳しくは、ボルボ・ディーラーまでお問い合わせください。

さらに上質なボルボ・ライフを。
多様なオーナーライフに『ボルボ・ファミリー・クラブ』



Volvo Family Club

家族、仲間、そしてあなたのボルボと過ごす時間をもっと素敵に。そんな思いから誕生した「ボルボ・ファミリー・クラブ」では、会員ならではのオリジナル特典や、便利で快適なサービスをご用意して、皆様のご入会をお待ちしています。また、ボルボ・ファミリー・クラブ以外の特別プログラムもご用意しています。



ボルボ・オーナーライフをより価値あるものにする、オリジナルのVFC会員特典と特別プログラム。

■ロイヤリティボーナス制度。

①5年度間のポイントが有効です。

ボルボ・ディーラーでボルボ車に関わるパーツ、サービス等の費用をVFCカードでお支払いいただくと、支払額に応じてポイントが蓄積されます。そして、ボルボの新車を再購入いただくと、申請によりVFC会員の皆様の口座へ過去5年度間に蓄積されたポイント数に応じて、ボルボ・カーズ・ジャパンからキャッシュバックされます。

6年度目に新車を再購入された方にも、同年度を含む過去5年度分のポイントが有効です。

(この場合、最初の1年度分のポイントは消去されます。)

- ロイヤリティボーナスのキャッシュバックの上限は、25万円までです。
- 1ポイントは1円として換算します。(1997年2月現在)

②1,000円ごとに60ポイントのワイドな獲得ポイント。

●VFCカードによるボルボ・ディーラーでのお支払い額1,000円ごとに、60ポイント差し上げます。
(ただし、ボルボに関わるパーツ、サービス等のみが有効。)

●ボルボ・ファミリー・クラブ限定の通信販売をご利用の際にも同様に1,000円ごとに、60ポイント差し上げます。

※なお、車両購入代金、保険料、車両修理に支払われた保険金、登録料、税金等はポイントに含まれません。
※1,000円未満は切り捨てとなります。

③ビッグなボーナス・ポイント。

●クラブに入会された方には、その時点でポイントを差し上げます。入会につき2,000ポイント

●クラブ入会時に新車/中古車をご購入いただいた場合には、そのモデルに応じたポイントを差し上げます。
(ただし、この場合、上記入会2,000ポイントは付与されません。)

S90 / V90 購入の場合 : 6,000ポイント

(S60シリーズも対象となります)

S70 / V70 購入の場合 : 5,000ポイント

(S50シリーズも対象となります)

S40 購入の場合 : 4,000ポイント

中古車購入の場合 : 3,000ポイント

■ボルボ・ライフ・スタイルにふさわしい、ボルボ・ファミリー・クラブ限定通信販売。

スウェーデンの製品を中心にボルボ・ライフ・スタイルにマッチした商品の数々を、VFC会員の方に限り通信販売にてご提供いたします。

VFCカードでお支払いいただく、お買い上げ1,000円につき60ポイントが加算されます。

■各種サービス、点検・整備もキャッシュレス。

ボルボ・ディーラーでの各種サービス、点検・整備がサインひとつでOK。その上、VFCカードでのお支払いの際には、支払額に応じたポイントを差し上げます。

■ボルボ・ファミリー・クラブ会報誌「leva」。

ボルボの提唱するボルボ・ライフ・スタイルの情報を満載した、会報誌「leva」をお届けします。

発行は年2回、4月と10月を予定しています。

■ご家族で楽しめるイベントも盛り沢山。

ボルボ・ディーラーが主催する楽しいイベントが盛り沢山。コミュニケーションの場としてご利用いただけます。

■シートベルト保険自動加入・延長サービス。

ボルボ・カーズ・ジャパンの負担により新車登録時から3年間、シートベルト着用時の事故に限りシートベルト当り最高500万円まで補償するシートベルト保険を、VFC会員に限り保険期間を5年まで延長いたします。

■オリックス・レンタカー割引利用サービス。

全国のオリックス・レンタカー社の保有するボルボ車が、メンバーだけの特別価格でご利用いただけます。
(ただし、ご利用代金のお支払いにVFCカードは適用されません。)

■安心の海外旅行傷害保険。

VFC会員の皆様に海外旅行傷害保険を最高3ヶ月まで自動付帯いたします。海外での万一のケガ、病気の場合も安心です。

■一流ホテル割引優待サービス。

全国9都市(東京、幕張、札幌、札幌、大阪、神戸、博多、金沢、熊本)のホテル・ニュー・オータニ系列ホテルでのご宿泊が10%割引でご利用いただけます。

(ただし、ご利用代金のお支払いにVFCカードは適用されません。)

ボルボ・オーナーの方への特別プログラム。

①ダイナース・ボルボ・カード

ボルボ・カーズ・ジャパンと、カードの名門ダイナースクラブが提携。

●初年度の年会費は、ボルボが負担します。
ボルボ・オーナーだけの特典として、1年目の年会費(個人会員費:9,000円、家族会員費:4,000円)をボルボ・カーズ・ジャパンが負担。

●入会審査があり、入会できない場合がありますのでご了承ください。

②シートベルト保険

1シートベルト当り最高500万円のシートベルト保険がセット。ただし、新車登録時から3年間、事故時にシートベルトを着用されている場合に限りです。

※VFC会員特典と特別プログラムは、ご希望の内容によっては利用できないサービスもございますのでご了承ください。なお、詳細は近隣のボルボ販売店へお問い合わせください。

※VFCカードについては提携カード会社に、ダイナース・ボルボ・カードについては、ダイナースクラブによる入会審査を受けていただきます。その結果ご入会いただけない場合もございますのでご了承ください。



保証期間: 新車登録日から3年間となります。ただし、その保証期間内においても走行距離が60,000kmまでが保証の有効限度となります。

※詳しくはボルボ・ディーラーまでお問い合わせください。



入会のお問い合わせ:

担当ディーラー、またはボルボ・ファミリー・クラブ事務局

TEL:03-3498-5877 までご連絡ください。

スウェーデンの自然(緑の葉)をモチーフにしたデザインです。

VOLVO
V70



VOLVO

Volvo Cars Japan Corporation
〒107 東京都港区赤坂1-11-30CS・タワー

VOLVO